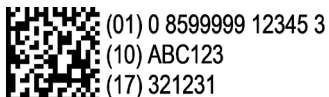


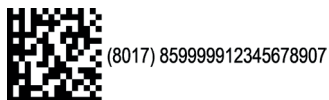
# VYUŽITÍ STANDARDŮ SYSTÉMU GS1 VE ZDRAVOTNICKÉM ZAŘÍZENÍ

## Procesy a doporučené datové nosiče (čárový kód GS1-128 a 2D kód GS1 DataMatrix)

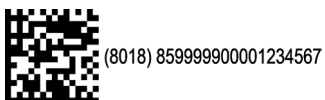
### 1. Identifikace zdravotnických prostředků



### 2. Identifikace zdravotnického personálu



### 3. Identifikace pacienta



### 4. Identifikace majetku



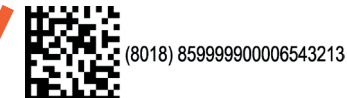
### 5. Identifikace logistických jednotek



### 9. Identifikace dokumentu



### 3. Identifikace pacienta



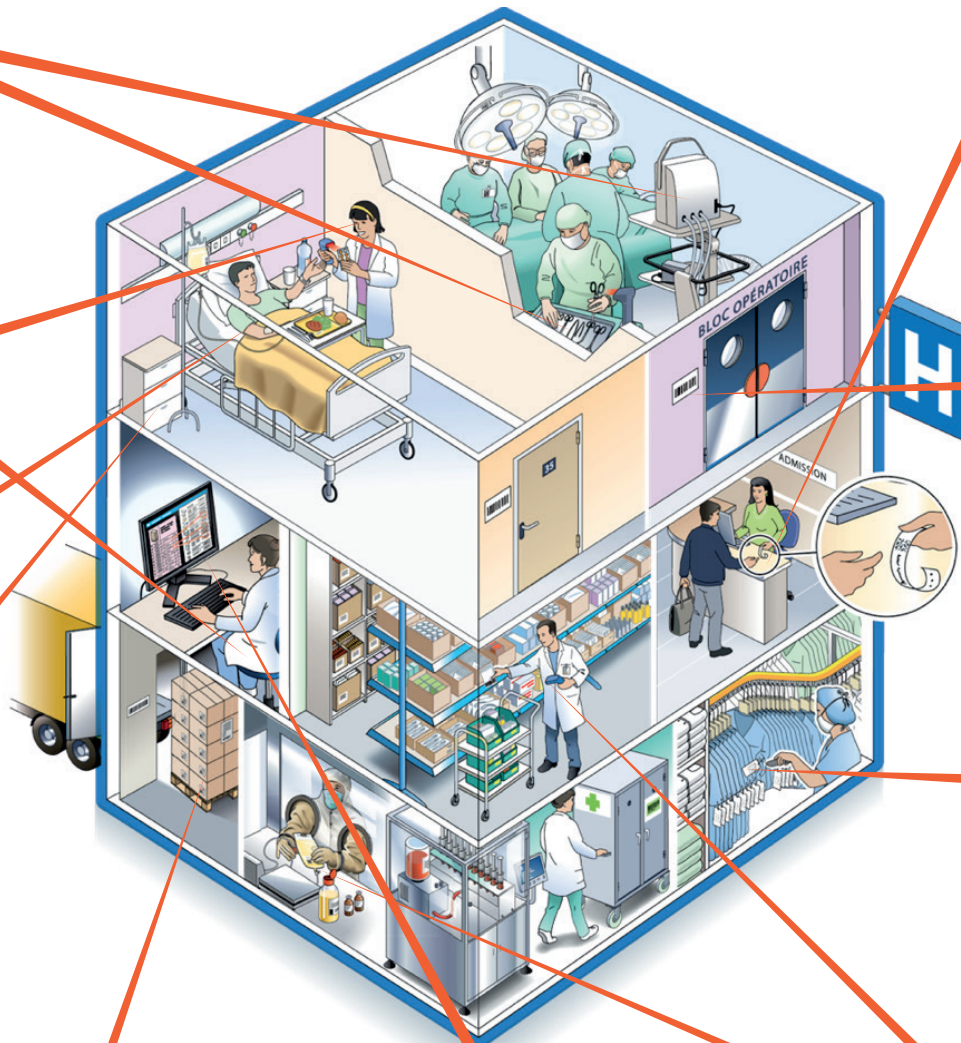
### 8. Identifikace objektů, oddělení apod.



### 7. Identifikace nemocničního prádla



### 6. Identifikace léčivých přípravků



# STANDARDNÍ IDENTIFIKACE POLOŽEK VE ZDRAVOTNICKÉM ZAŘÍZENÍ

## 1) ZDRAVOTNICKÉ PROSTŘEDKY

Značení podléhá regulaci podle MDR/IVDR, standard GS1 je jedním z vybraných identifikačních standardů pro splnění požadavků nařízení EU.

UDI se vztahuje na celou hierarchii balení zdravotnických prostředků, což může podporovat efektivní objednávání a řízení zásob.

Doporučená identifikační struktura: **GTIN**: AI (01), formát N2+N14; **číslo šarže** AI (10) a/nebo **sériové číslo** AI (21), formát N2+X..20; **datum použitelnosti** AI (17) a/nebo **datum výroby** AI (11), formát N2+N6

Doporučený datový nosič: **GS1 DataMatrix**, alternativně GS1-128

## 2) ZDRAVOTNICKÝ PERSONÁL

Jednoznačná identifikace poskytovatele zdravotní péče v procesu léčby. Možnost automatického záznamu příslušné informace do elektronického zdravotního záznamu pacienta.

Doporučená identifikační struktura: **GSRN**: AI (8017), formát N4+N18

Doporučený datový nosič: **GS1 DataMatrix**, alternativně GS1-128

## 3) PACIENTI

Jednoznačná identifikace pacienta při vstupu do zdravotnického zařízení pomocí náramku s identifikačním číslem a čárovým kódem. Naskenováním čárového kódu je možno automaticky, jednoznačně a prokazatelně propojit pacienta s relevantními daty a zanezt je do elektronického zdravotnického záznamu pacienta.

Doporučená identifikační struktura: **GSRN**: AI (8018), formát N4+N18

Doporučený datový nosič: **GS1 DataMatrix**, alternativně GS1-128

## 4) MAJETEK

Automatická evidence majetku a vybavení zdravotnického zařízení. Elektronický záznam dat umožňuje sledovatelnost, usnadňuje inventarizaci a efektivní řízení zásob.

Doporučená identifikační struktura: **GIAI**: AI (8004), formát N4+X..30

Doporučený datový nosič: **GS1-128**, alternativně 2D kód (GS1 DataMatrix, QR kód)

## 5) LOGISTICKÉ JEDNOTKY

Značení přepravních obalů / logistických jednotek dodávaných do nemocnice (léků, zdravotnických prostředků i dalšího spotřebního zboží) podporuje automatizaci objednávek a skladových operací a je nástrojem pro optimalizaci zásob a zajištění dosledovatelnosti dodávek.

Doporučené identifikační struktury: **SACC**: AI (00), formát N2+N18; v kombinaci s GTIN, číslem šarže a datem použitelnosti

Doporučený datový nosič: **GS1-128**

## 6) LÉČIVÉ PŘÍPRAVKY

Značení léčivých přípravků na předpis podléhá regulaci podle FMD, standard GS1 je jedním z vybraných identifikačních standardů pro splnění požadavků směrnice EU. Značení léčivých přípravků obecně podporuje automatizaci objednávek a skladových operací a je nástrojem pro optimalizaci zásob a zajištění dosledovatelnosti, případně skenování při výdeji do spotřeby a zanesení do elektronického zdravotního záznamu pacienta.

Léky spadající pod FMD mají povinnou identifikační strukturu: **GTIN**: AI (01), formát N2+N14; **číslo šarže** AI (10), formát N2+X..20; **datum použitelnosti** AI (17), formát N2+N6; případně **sériové číslo** AI (21), formát N2+X..20

**Předepsaný** datový nosič: **GS1 DataMatrix**

Přípravky **nepodléhající FMD** jsou obvykle značeny kódem EAN-13, který nese identifikační strukturu GTIN. Tyto léčivé přípravky nesmějí být zaneseny do EMVS systému.

## 7) NEMOCNIČNÍ PRÁDLO

Podpora automatického procesu praní, sterilizace a obměny nemocničního prádla. Umožňuje sledovatelnost, snadnou inventarizaci a efektivní řízení zásob.

Doporučená identifikační struktura: **GIAI**: AI (8004), formát N4+X..30

Doporučený datový nosič: **GS1-128**, alternativně 2D kód (GS1 DataMatrix, QR kód)



## 8) ORGANIZACE A JEJÍ FYZICKÉ, ORGANIZAČNÍ NEBO FUNKČNÍ ČLENĚNÍ

Jednoznačná identifikace poskytovatele péče s možností identifikace všech relevantních objektů, oddělení, operačních sálů, skladových prostor, toalet, kuchyní nebo administrativních pracovišť. Umožňuje přesné směřování dodávek, přiřazení majetku i zdravotnických prostředků ke konkrétnímu oddělení/místnosti/kanceláři, evidenci objednávek či výdejů do spotřeby podle konkrétního nákladového střediska nebo přiřazení přístupových práv.

Doporučená identifikační struktura: **GLN**: AI (414), formát N3+N13

Doporučené datové nosiče: **2D kód** (GS1 DataMatrix, QR kód), alternativně GS1-128

## 9) DOKUMENTY

Značení dokumentů včetně elektronického zdravotního záznamu pacienta podporuje propojení fyzického, papírového dokumentu s jeho digitální variantou. Umožňuje identifikaci typu dokumentu i jeho serializaci.

Doporučená identifikační struktura: **GDTI**: AI (253), formát N3+N13+X..17

Doporučené datové nosiče: 2D kód (GS1 DataMatrix, QR kód), alternativně GS1-128

## VÝZNAM ZKRATEK:

AI = GS1 aplikační identifikátor; numerický prefix definující datové pole, které po něm následuje

N = numerické pole; N14 = numerické pole s pevnou délkou 14 znaků

X = alfanumerické pole; X..20 = alfanumerické pole s proměnnou délkou max. 20 znaků

EU = Evropská unie

EMVS (European Medicines Verification System) = Evropský systém pro ověřování pravosti léčiv

